

Wohnung Nr. 7

5.5 Zimmer

Bruttowohnfläche:	167m ²
Nettowohnfläche:	159m ²
Keller/Abstellraum:	11m ²
gedeckter Balkon:	24m ²

Wohnung Nr. 8

5.5 Zimmer

Bruttowohnfläche:	167m ²
Nettowohnfläche:	159m ²
Keller/Abstellraum:	11m ²
gedeckter Balkon:	24m ²

Definition Bruttowohnfläche:

Innerkant Umfassungswände inkl. Innenwände.

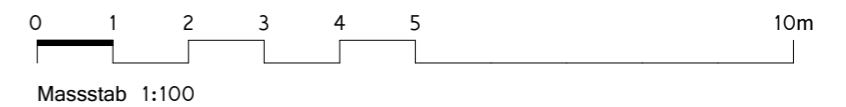
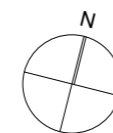
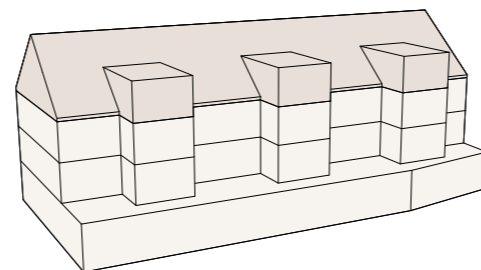
Die Flächenangaben in den Wohnungsgrundrissen entsprechen der Bodenfläche (Nettowohnfläche).

Ausbauwünsche können noch berücksichtigt werden.

Stand der Pläne: November 2018

Allfällige Änderungen vorbehalten.

BF: Bodenfläche in m²



Dachgeschoss